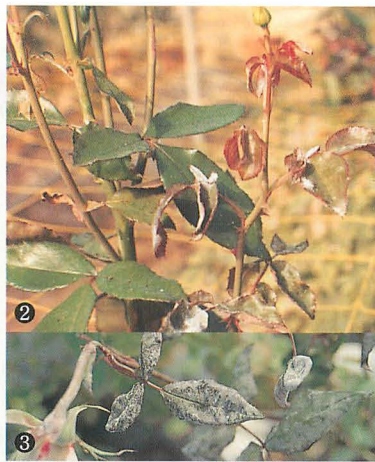
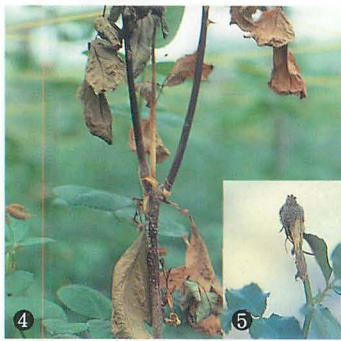


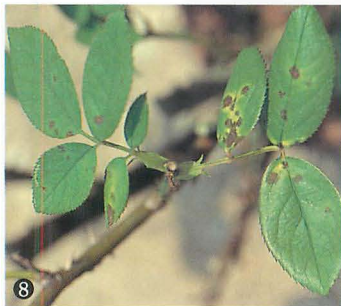
バラ (1)



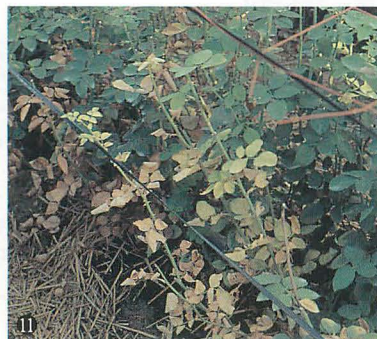
- ① バラ (品種：ブラボー)
- ② うどんこ病の被害葉
- ③ 同上



- ④ 灰色かび病の被害葉
- ⑤ 同上
- ⑥ べと病の被害葉
- ⑦ 同 (茎の病斑と茎の條斑)

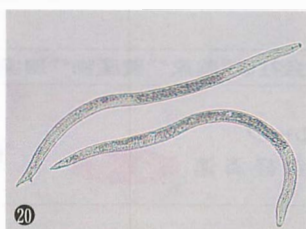
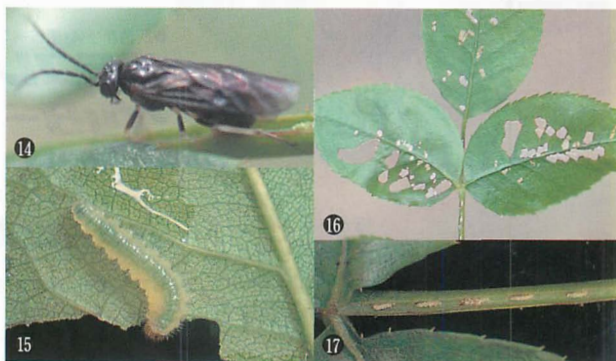


- ⑧ 黒星病の病斑
- ⑨ さび病の被害葉
- ⑩ キャンカークの被害
- ⑪ 半身萎ちょう病の被害
- ⑫ 根頭がんしゅ病の被害根



- ⑬ 白紋羽病の被害根
- 関連記事は 45 ページ
 写真提供 ①：池田二三高氏、
 ②、④、⑤、⑬：植松清次氏、
 ③、⑧、⑨、⑫：牧野孝宏氏、
 ⑥、⑦：小林義明氏、
 ⑩：小林正伸氏、⑪：廣田耕作氏

バラ (2)



- ① ハダニ成虫
- ② ハダニの多発生状況
- ③ ハダニによるカスリ状の被害
- ④ ミカンキロアザミウマ
- ⑤ ミカンキロアザミウマの被害
- ⑥ 蕾上のアブラムシ
- ⑦ 葉上のハスモンヨトウと葉の被害
- ⑧ チャハマキ成虫
- ⑨ 同幼虫
- ⑩ アカスジチュウレンジ成虫
- ⑪ 同幼虫
- ⑫ 同虫による葉の被害
- ⑬ 同虫の産卵痕
- ⑭ 産卵中のクワガタハバチ
- ⑮ 同幼虫
- ⑯ 同虫による葉の被害
- ⑰ 同虫の産卵痕
- ⑱ バラシロカイガラムシ
- ⑲ 花上のマメコガネ
- ⑳ クルミネグサレセンチュウ (上:雄, 下:雌)

関連解説は 45 ページ

写真提供 ④, ⑤: 池田二三高氏,

⑱: 植松清次氏, ⑳: 相原孝雄氏
その他は西東力氏