

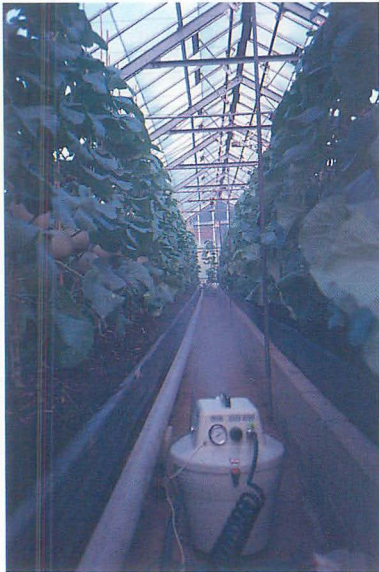
# 農薬の新施用技術



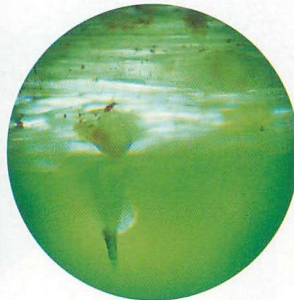
①ブームスプレーヤ



②スーパーパウダースプレーヤ



③静電散布：メロン温室の散布状況



④静電散布：メロン葉裏の薬剤  
付着状況—毛茸、葉脈に付  
着する微粒子



⑤オートスプレーカー



⑥無人ヘリ：ミカン園における防除試験

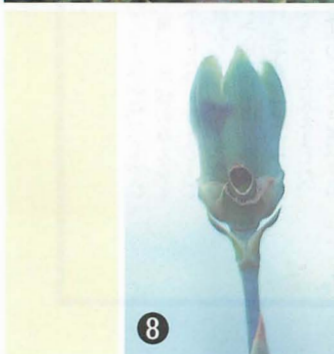
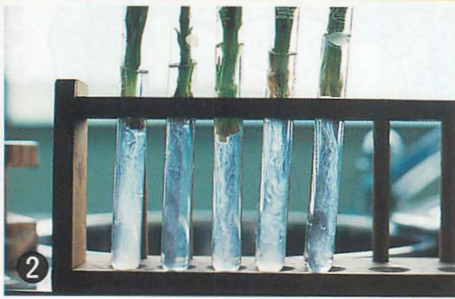


⑦無人ヘリ：高冷地キャベツにおける防除試験





◀カーネーションの施設栽培風景



- ①萎ちょう病
- ②萎ちょう細菌病（茎から流れ出る細胞泥）
- ③苗の茎に発生した斑点病
- ④立枯病による枝枯れ症状
- ⑤斑点細菌病（人工接種病徴）
- ⑥ウイルス病
- ⑦ダニによる花弁のかすり
- ⑧タバコガによる侵入痕
- ⑨クロウリハムシ

（関連記事45ページに、写真提供 ①：乾 正嗣氏  
⑨：西東 力氏、それ以外は外側正之氏）