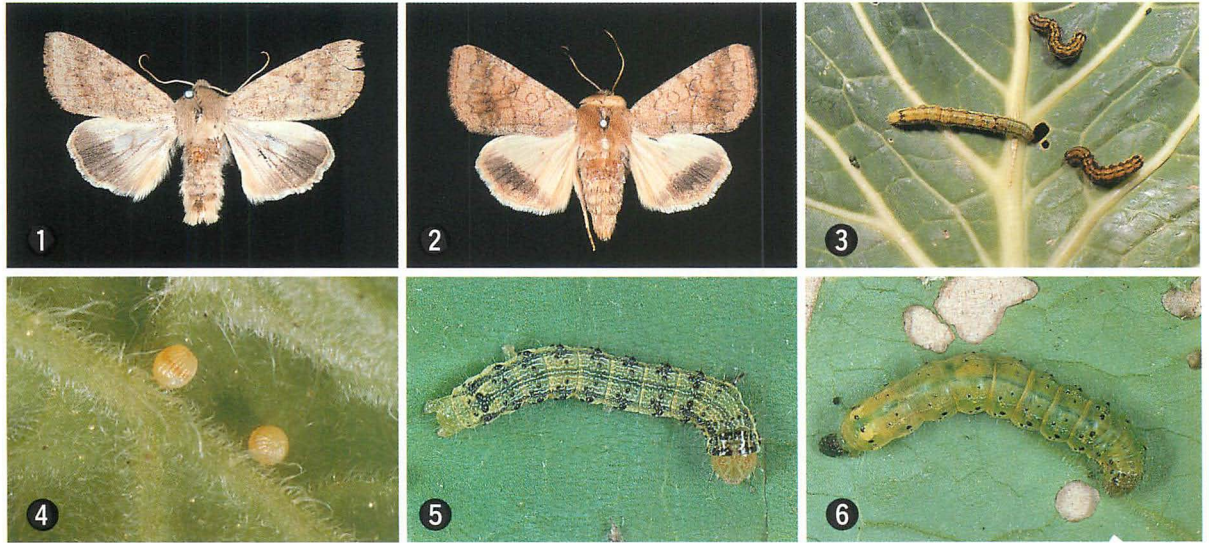


1994年に西日本で多発生したオオタバコガとその加害作物

(本文 5 ページ参照)

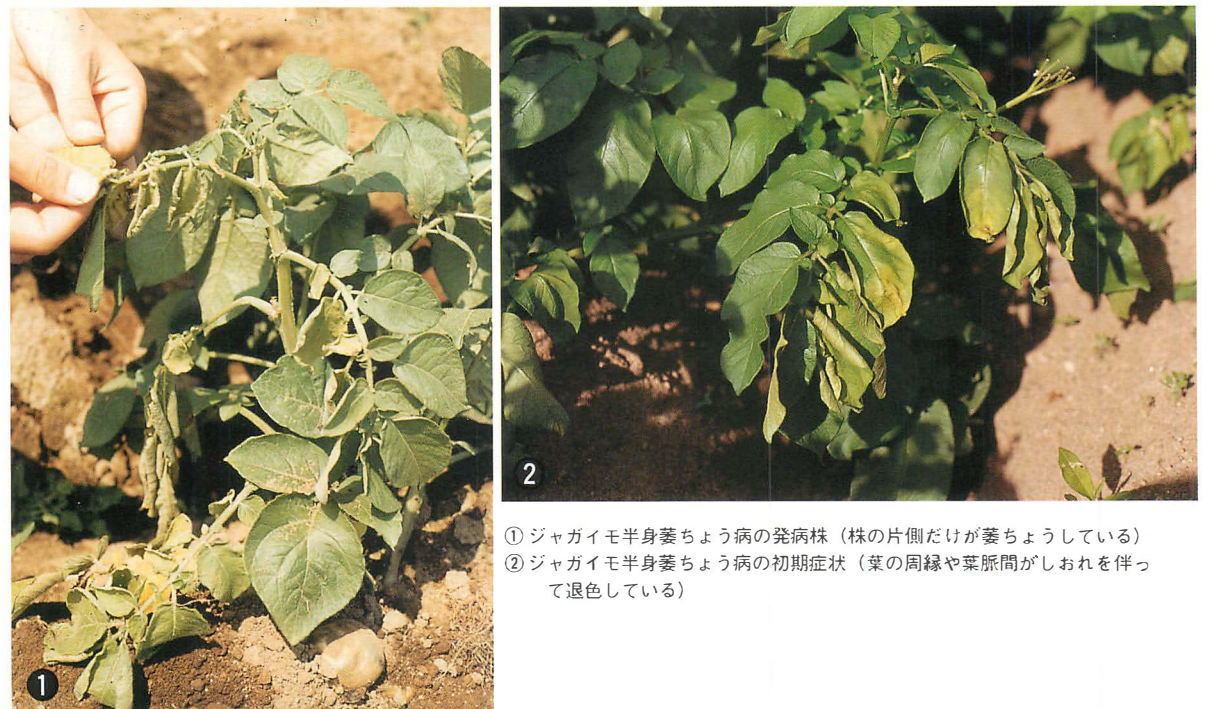


- ① オオタバコガ成虫
- ② タバコガ成虫
- ③ オオタバコガ老熟幼虫
- ④ オオタバコガ卵
- ⑤、⑥ タバコガ老熟幼虫

(①、②、⑤、⑥：吉松慎一氏原図、③、④奈良井祐隆氏原図)

北海道におけるジャガイモ半身萎ちょう病の発生状況と今後の研究課題

角野晶大氏原図 (本文10ページ参照)



- ① ジャガイモ半身萎ちょう病の発病株 (株の片側だけが萎ちょうしている)
- ② ジャガイモ半身萎ちょう病の初期症状 (葉の周縁や葉脈間がしおれを伴って退色している)



- ③ *Verticillium dahliae*の微小菌核
- ④ *Verticillium albo-atrum*の暗色休眠菌糸
- ⑤ *Verticillium nigrescens*の厚膜孢子