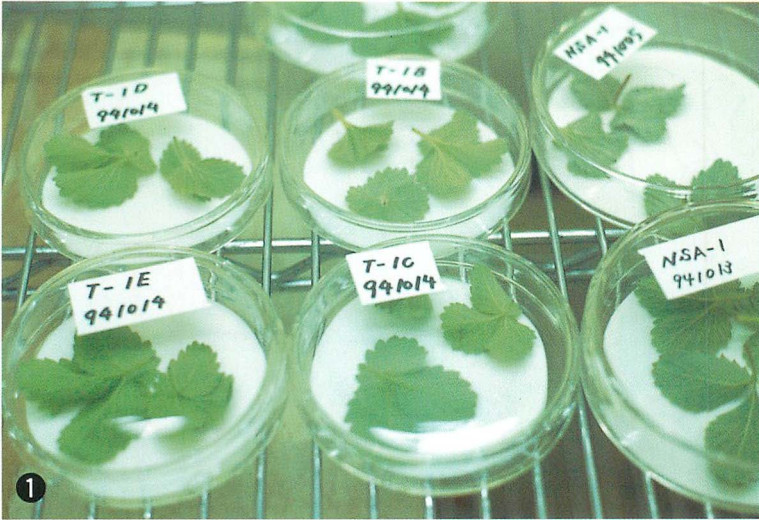


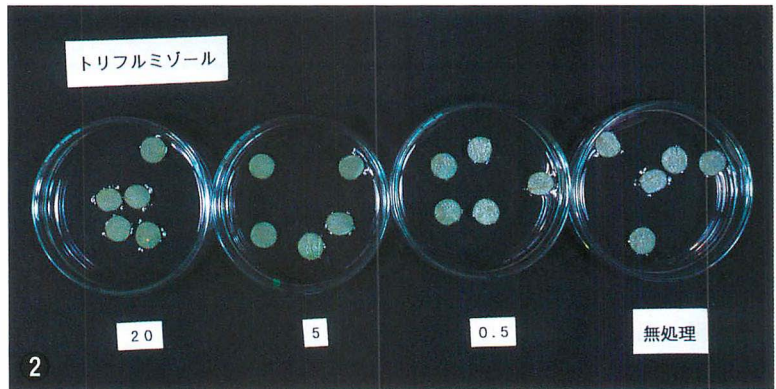
植物病原菌の薬剤感受性検定マニュアル (22)

——イチゴうどんこ病菌——

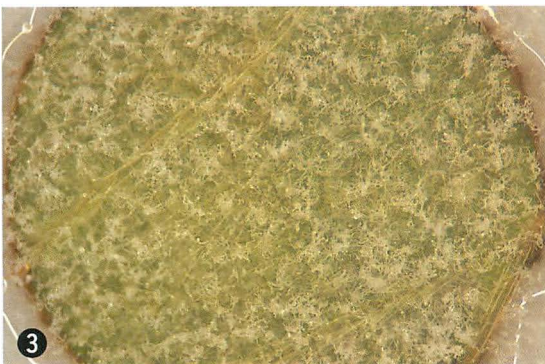
(武田敏幸氏原図、本文 41 ページ参照)



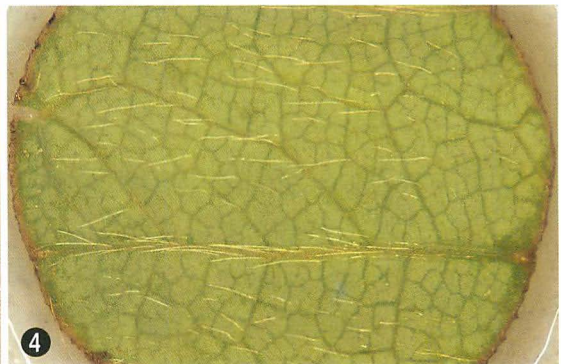
① イチゴうどんこ病菌の継代培養



② リーフディスク法による
薬剤感受性検定結果



● 接種リーフディスク上での発病



④ 無接種のリーフディスク