

●同翅目昆虫の酵母様共生微生物

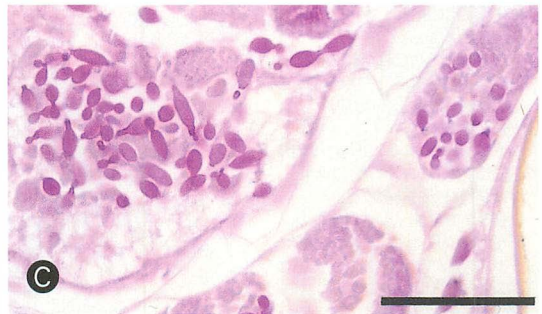
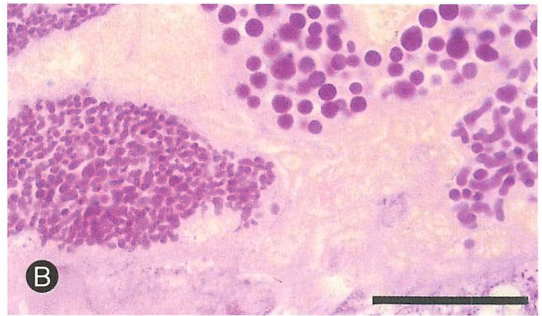


A: ヒメトビウンカ (ウンカ科)

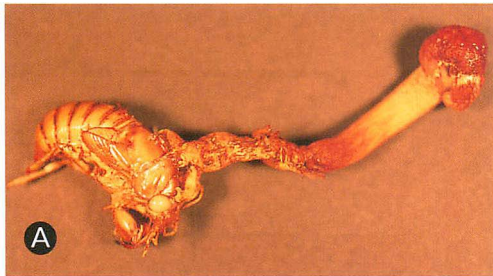
B: オオワラジカイガラムシ (ワタフキカイガラムシ科)

C: ササマルアブラムシ (アブラムシ科)

スケールは50 μ m



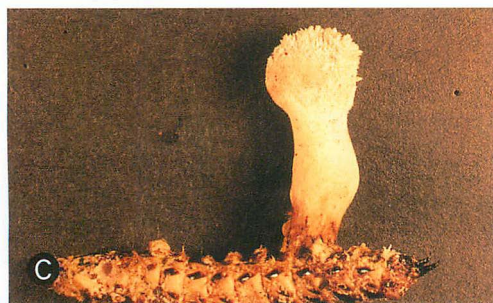
●冬虫夏草類のいろいろ



A



B



C



D



E



F

A: オオセミタケ (セミの幼虫に寄生)

B: カイガラムシツブタケ (カイガラムシに寄生)

C: ウスイロタンポタケ (コメツキムシの幼虫に寄生)

D: サナギタケ (ガの蛹に寄生)

E: オサムシタケ (アオオサムシに寄生)

F: シュイロヤンマタケ (ミルンヤンマに寄生)