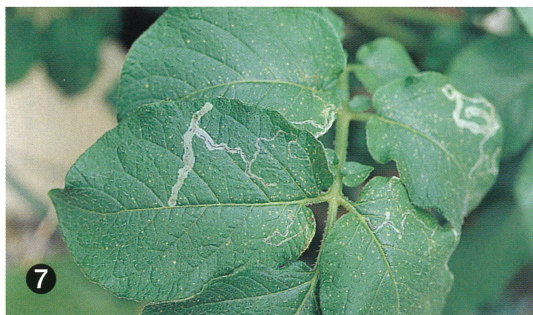


日本におけるトマトハモグリバエの新発生

(岩崎暁生氏原図、本文12ページ参照)



- ①成虫（背面）
- ②成虫（左側面）
- ③雄の交尾器（側面）
- ④インゲンにおける潜葉痕
- ⑤インゲンに寄生した幼虫
- ⑥雌成虫によるインゲンへの摂食痕
- ⑦ジャガイモにおける潜葉痕
- ⑧幼虫後気門
- ⑨蛹