

# ムギ類の病害虫



コムギ雪腐黒色小粒菌核病の病徴：清水基滋氏原図  
(枯死葉上の黒い粒は、*T. ishikariensis*の菌核)



眼紋病(出穂期の症状)：尾崎政春氏原図



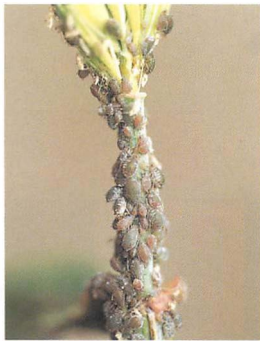
縮葉病：大藤泰雄氏原図



オオムギ雲形病：荒井治喜氏原図  
(発病品種は'ミノリムギ'健全品種は北陸農試育成の抵抗性系統)



ムギヒゲナガアブラムシ  
(*S. akebiae*)：鳥倉英得氏原図



ムギクビレアブラムシ  
(*R. padi*)：鳥倉英得氏原図



コムギを加害するシロトビムシ類：江村 薫氏原図



穂を加害するムギアカタマバエの幼虫：片山 順氏原図



ムギウスイロアブラムシ (*M. dirhodum*)：鳥倉英得氏原図



ムギクロハモグリバエ(*A. albipennis*)の潜葉痕：岩崎暁生氏原図