

# スイカ果実汚斑細菌病

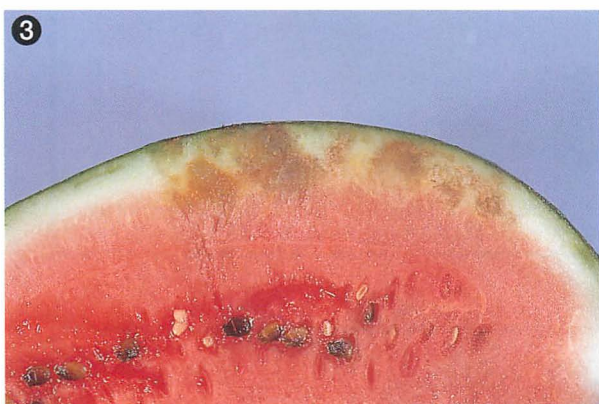
(本文1ページ参照)



1 本病に発生した褐色不整形病斑 (小木曾秀紀氏原図)



2 果実表面に発生した不整形汚斑 (白川 隆氏原図)



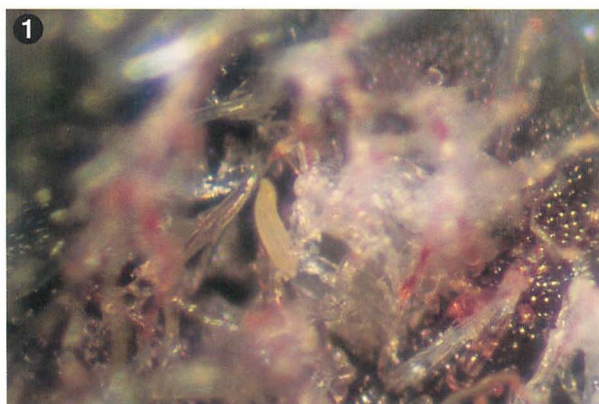
3 発病果実の断面 (白川 隆氏原図)



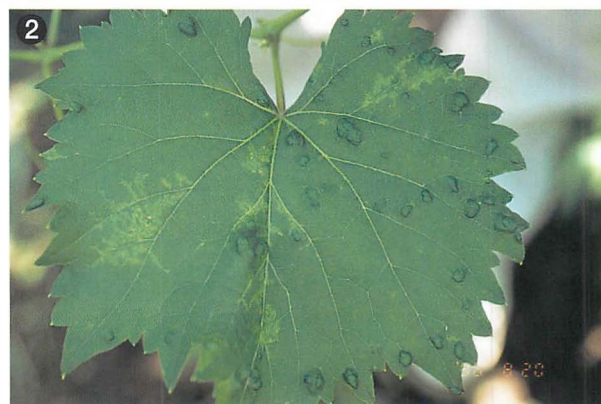
4 発病果実から採種した種子による発芽実生の発病 (白川 隆氏原図)

# ブドウハモグリダニによるブドウえそ果病

(本文17ページ参照)



1 ゴール内のブドウハモグリダニ (功刀幸博氏原図)



2 ブドウハモグリダニによる葉のゴールとえそ果病のモザイク・線状斑 (功刀幸博氏原図)