

静岡県におけるメロン黄化えそ病根絶の経緯

(本文1ページ参照)



メロン上のミナミキイロアザミウマ成虫
(池田二三高氏原図)



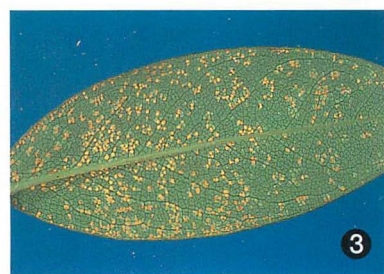
MSWVによる葉の症状
(加藤公彦氏原図)



MSWVによる果実の症状
(加藤公彦氏原図)

グラウンドカバープランツに発生する病害

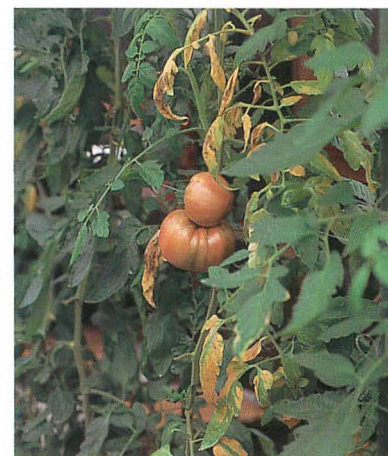
(本文5ページ参照)



- ①グラウンドカバープランツには多様な品目がある(竹内 純氏原図)
- ②母樹圃場におけるフッキソウ紅粒茎枯病の被害(竹内 純氏原図)
- ③ヒペリカム・カリシナムのヒペリカムさび病の病徴(堀江博道氏原図)
- ④ヒペリカムさび病の防除(左:EBI剤散布, 右:無散布)(堀江博道氏原図)

我が国におけるトマト萎凋病菌(レース3)の発生

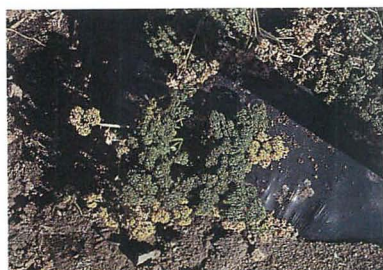
(石井貴明氏原図, 本文13ページ参照)



トマト萎凋病菌(レース3)による萎凋株の症状(下葉が黄化・萎凋し、茎の維管束部に褐変が認められる。)

パセリの土壌病害

(清水時哉氏原図, 本文9ページ参照)



①萎凋病病徴
(外葉が黄化)



②立枯病の発生状況



③立枯病の病徴
(地際を中心に根部表面が褐変)



④根くびれ病の病徴
(根がくびれ先端が脱落する)



⑤半身萎凋病の発生状況
(萎凋病と類似する)



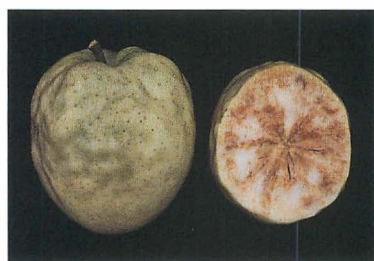
⑥半身萎凋病の病徴
(導管部が明瞭に褐変している)

我が国のリンゴ・ナシに発生するウイロイド病

(本文17ページ参照)



リンゴさび果病による緑斑様の果面凹凸
(‘王林’)(伊藤 伝氏原図)



リンゴゆず果病による果面凹凸と果肉えそ
(‘王林’)(伊藤 伝氏原図)



ニホンナシ奇形果病による果面凹凸
(‘新高’)(大崎秀樹氏原図)



ニホンナシ奇形果による果面凹凸
(‘吉野’)(大崎秀樹氏原図)



リンゴゆず果病による枝幹部の粗皮症状
(‘スターキング・デリシャス’)
(伊藤 伝氏原図)