

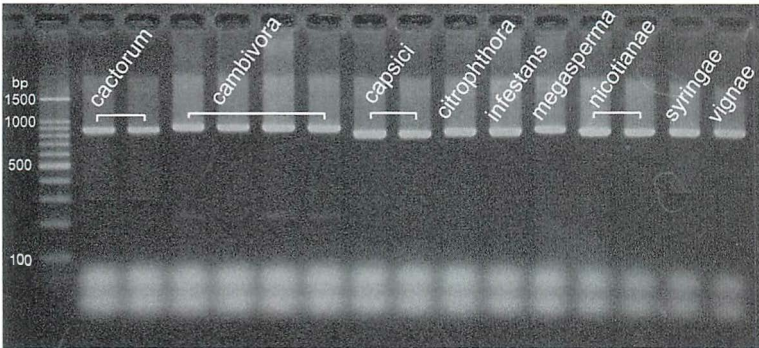
# 特集：病害虫診断と遺伝子解析



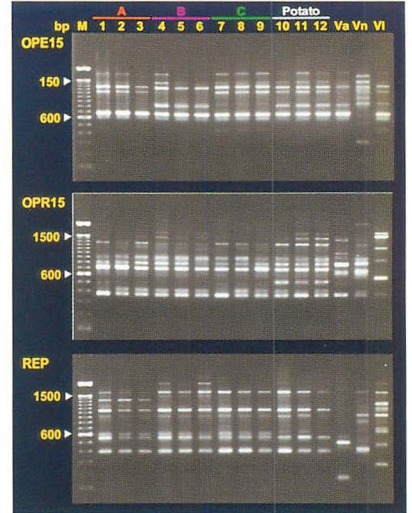
*Phytophthora cactorum* 遊走子のう  
(須崎浩一氏原図)



*Phytophthora cambivora* 遊走子のう  
(須崎浩一氏原図)



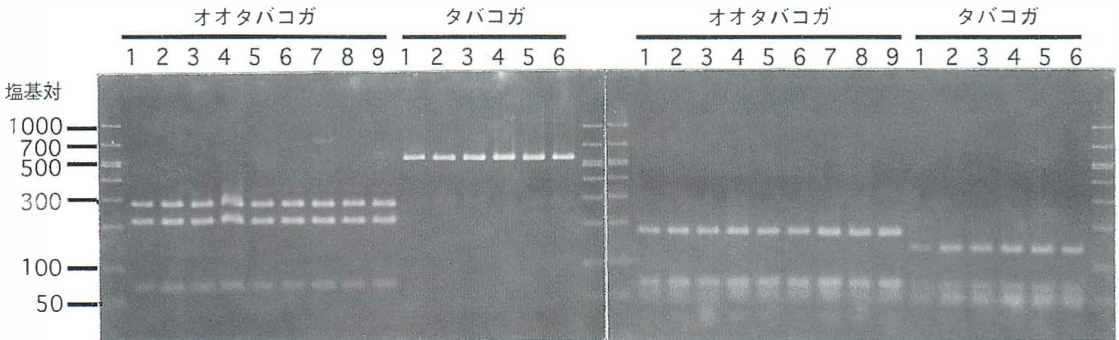
供試した疫病菌において増幅されたDNA断片 (左端は100bpDNA分子量ラダー)  
(須崎浩一氏原図)



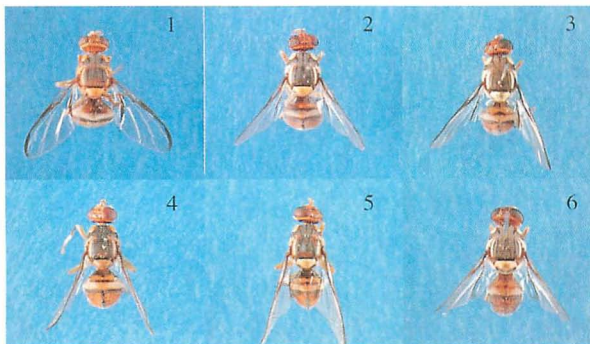
*Verticillium dahliae* ナス系、トマト系、ピーマン系、ジャガイモグループ間におけるRAPDおよびREP-PCRによるバンドパターンの比較  
(小松 勉氏, 原図)

上：RAPDprimerOPE15,  
中：RAPDprimerOPR15,  
下：REP

A：ナス系、B：トマト系、C：ピーマン系、  
Potato：ジャガイモグループ、Va：*V.albo-atrum*、  
Vn：*V.nigrescens*、VI：*V.longisporum*

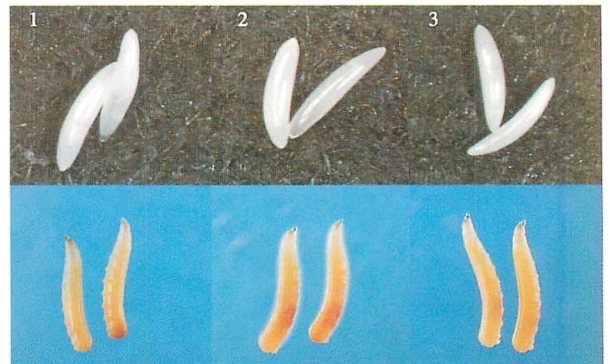


16SrRNA遺伝子のPCR-RFLP法によるオオタバコガとタバコガの断片パターンの違い(大類ら, 2000より:一部改変)制限酵素VspI(左)MseI(右)による消化結果。兩種で断片パターンが異なることがよく分かる  
(写真提供, 大類幸夫氏)



*B.dorsalis* とその近縁種 (これらは外部形態が非常によく似ている)  
(中原重仁氏原図)

1. *B.dorsalis*, 2. *B.papayae*, 3. *B.carambolae*, 4. *B.philippinensis*,  
5. *B.occipitalis*, 6. *B.kandiensis*



*B.dorsalis* とその近縁種の卵と幼虫  
(中原重仁氏原図)

1. *B.dorsalis*, 2. *B.papayae*, 3. *B.carambolae*