

スイカの新病害・炭腐病

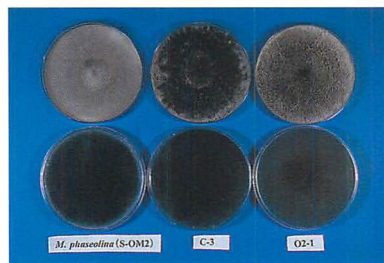
(藤永真史氏原図、本文1ページ参照)



スイカ炭腐病の地上部病徴



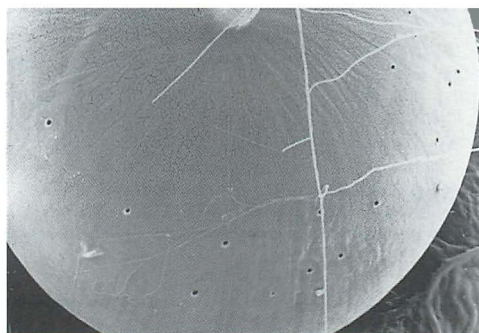
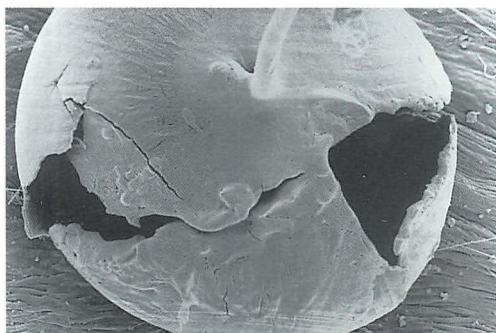
発病による地際部の黒炭色変および裂開
(台木はトウガン、品種「ベストトウガン」)



PDA平面上における *M. phaseoliana* の菌叢
(上段は表、下段は裏面)

ハダニ卵に残された捕食痕に基づく捕食性天敵種の識別法

(岸本英成氏原図、本文18ページ参照)



左：キアシクロヒメ
テントウによる
ミカンハダニ卵
上に残された捕
食痕

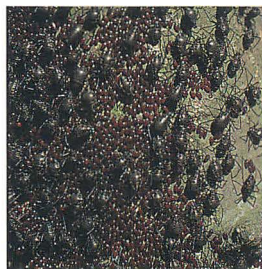
右：ハダニアザミウ
マによるミカン
ハダニ卵上に残
された捕食痕

果樹のアブラムシ類の見分け方

(宗林正人氏原図、本文34ページ参照)



ミカンの新葉に寄生したミカ
ンクロアブラムシのコロニー



クリの幹に群生したクリオオ
アブラムシの産卵雌虫と卵塊



リンゴの枝に寄生したリ
ンゴワタムシのコロニー



ウメの枝に寄生したオカボノ
アカアブラムシ



クヌギの葉に寄生したクヌギトゲアブラムシ



二次寄主ヨモギの根に寄生したナシマルアブ
ラムシ



モモの新芽に寄生したモモアカアブラムシの
幹母 (田中正氏原図)