

## ウメ枝枯病の症状

(島津 康氏原図, 本文10ページ参照)



① 枝枯病多発による衰弱樹



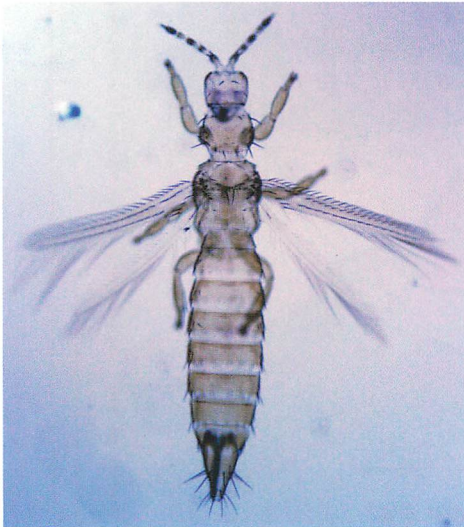
② 中心部が裂開した病斑



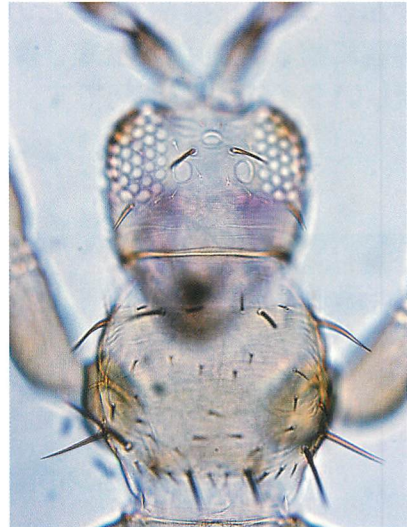
③ ヤニを溢出した病斑

## 日本産 *Frankliniella* 属 (アザミウマ目, アザミウマ科)

(樹本雅身氏原図, 本文26ページ参照)



① *F.cephalica* 雌成虫



② 頭部・前胸背板 (*F.cephalica* 雌成虫)