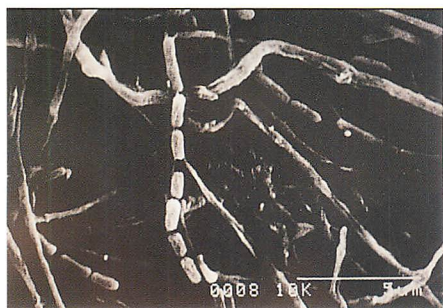
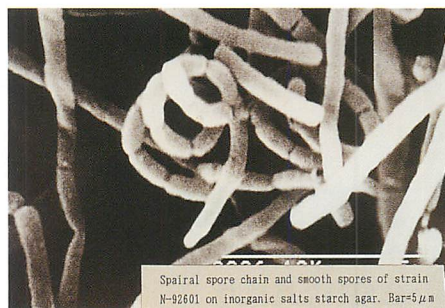


## ジャガイモそうか病対策に向けた新たな研究

(本文5～25ページ参照)



① *Streptomyces turgidiscabies* の直～波状型の孢子鎖  
スケールは5 $\mu$ m (宮島 邦之氏原図)



② *S. scabies* のらせん型の孢子鎖 スケールは5 $\mu$ m  
(宮島 邦之氏原図)



③ そうか病の病斑のタイプ (小林 晃氏原図)  
陥没型病斑 表面型病斑 隆起型病斑



④ 育種選抜風景 (小林 晃氏原図)



⑤ そうか病汚染圃場で栽培した男爵薯、メークイン、ユキクラシャ、スノーマーチ (小林 晃氏原図)

## カブリダニ科の見分け方(2) ムチカブリダニ亜科(1)

(本文39ページ参照)



① ミヤコカブリダニ 雌成虫  
(後藤 哲雄氏原図)



② ミヤコカブリダニ 雌成虫  
(前方左はハダニの若虫)  
(後藤 哲雄氏原図)



③ ケナガカブリダニ 雌成虫  
(後藤 哲雄氏原図)