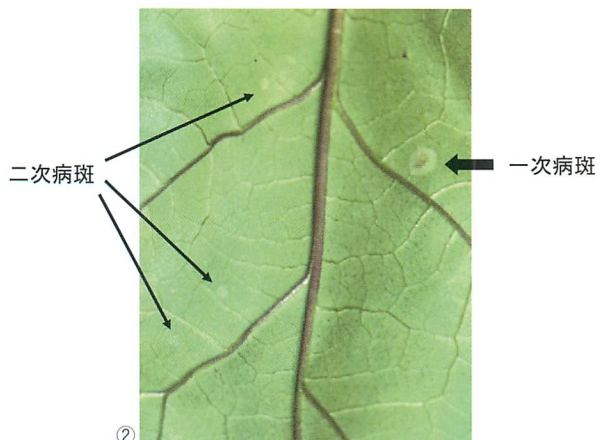


ナスすすかび病の発生生態と防除

(山口 純一郎氏原図, 本文1ページ参照)



①



②



③

- ①病斑を多数形成した発病葉（葉裏）
- ②発生初期における一次および二次病斑（葉裏）
- ③気孔から外部へ伸長する菌糸（葉裏）：スケールは20μm

カブリダニ科の見分け方（5）ムチカブリダニ亜科（4）

(本文21ページ参照)



①



②



③

- ①ニセラーゴカブリダニ 雌成虫（後藤 哲雄氏原図）
- ②キイカブリダニ 雌成虫（山下 泉氏原図）
- ③キイカブリダニ 雌成虫（産卵前期間）（山下 泉氏原図）