

コンニャク根腐病とミョウガ根茎腐敗病

(本文11ページ参照)



①コンニャク根腐病球茎病徴



②コンニャク根腐病地上部病徴



③ミョウガ根茎腐敗病発病株

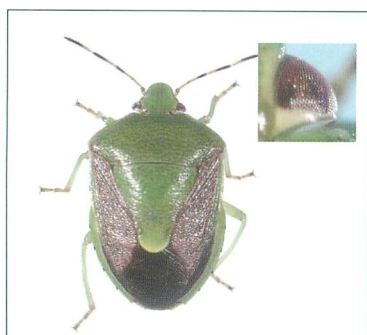


④ミョウガ根茎腐敗病発病圃場

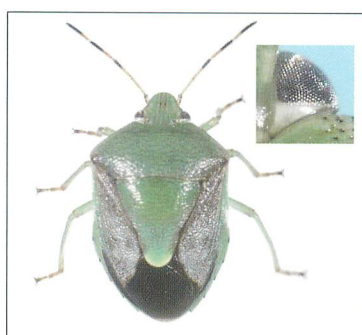
漆原 寿彦氏原図

チャバネアオカメムシの青緑色系統の確立

(本文20ページ参照)



①正常系統成虫



②青緑色系統成虫



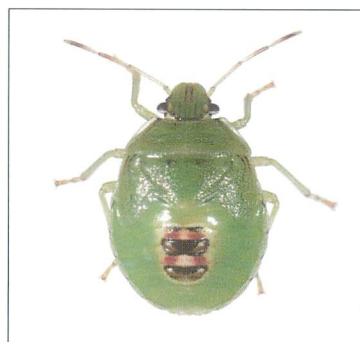
③正常系統卵



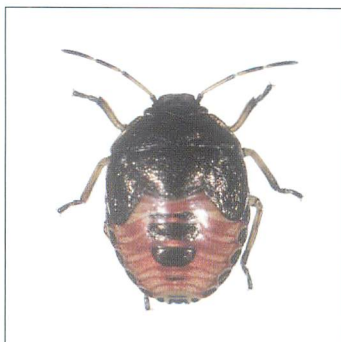
④青緑色系統卵



⑤同、眼点形成期 (本文参照)



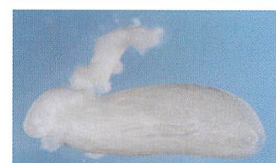
⑥正常系統終齢幼虫



⑦正常系統終齢幼虫



⑧青緑色系統終齢幼虫



⑨上：正常系統精巢，下：青緑色系統精巢

小滝 豊美氏原図

主幹形整枝と透湿性反射シートマルチが カンキツ病害の発生に及ぼす影響

(本文24ページ参照)



①主幹形整枝樹の栽植状況



②透湿性反射シートマルチの設置状況

栗久 宏昭氏原図

カキにおけるフジコナカイガラムシの薬剤感受性と防除対策

(本文32ページ参照)



①フジコナカイガラムシの成虫



②越冬中の2齢幼虫
(粗皮をはがしたところ)



③加害による着色不良 (富有)



④すす病による汚損



⑤インゲンマメ葉片への放飼 (薬剤検定)



⑥粗皮削り

森下 正彦氏原図