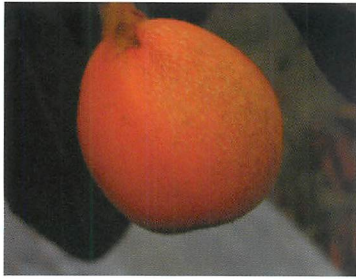
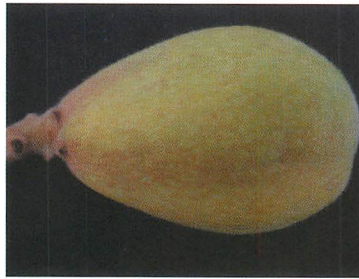


ビワたてぼや病の原因となるビワサビダニの発生生態と防除

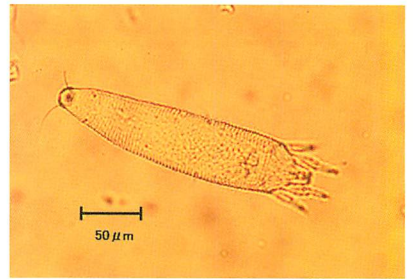
(本文 9 ページ参照)



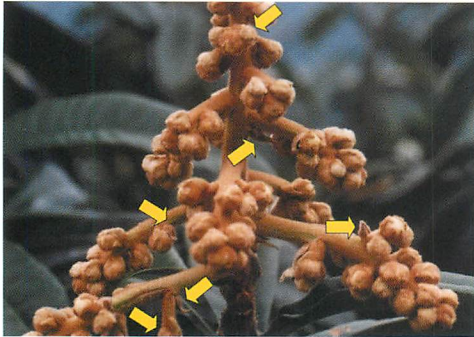
①ビワたてぼや病 (成熟果)



②ビワたてぼや病 (幼果)



③ビワサビダニ成虫



④ビワ花房

矢印は花蕾及び花梗に着生した苞



⑤ビワ花の包内に寄生するビワサビダニ

三平東作氏原図 (④は八幡氏原図)

病害の診断を依頼するときに具備すべき条件

(本文 39 ページ参照)

<診断依頼で参考となる
写真の例>



①健全株 (右) との比較 (サヤインゲン：原因不明)



②断面写真 (サツマイモ黒あざ病)



③ほ場での発生状況 (ショウガ青枯病)



④発生株全体 (ショウガ青枯病)

森田 泰彰氏原図