

沖縄に分布するサトウキビ白すじ病菌の遺伝子タイプ

(本文 6 ページ参照)



サトウキビ白すじ病にかかったサトウキビ

對馬 誠也氏原図

マンゴーツメハダニの発生生態と日本における現状

(本文 11 ページ参照)



①マンゴーツメハダニの被害(施設マンゴー)



②マンゴーツメハダニの雌成虫と卵(左下)



③シュレイツメハダニの雌成虫と卵(左下)

①宮城聡子氏原図, ②③後藤哲雄氏原図

キウイフルーツすす斑病(新病害)の病徴と病原菌の性質

(本文 23 ページ参照)



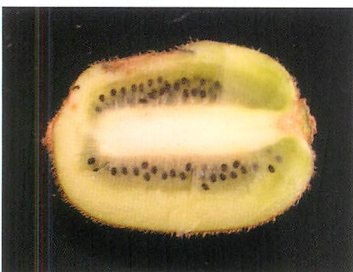
①葉裏の病徴(ハイワード)



②葉裏の病徴(トムリ)



③果実の病徴(ハイワード)



④発病果の断面(ハイワード)

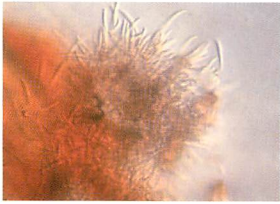


⑤分生子

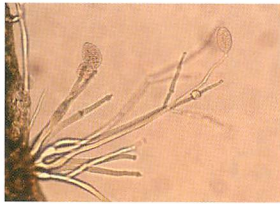
菊原賢次氏原図

病害診断において観察頻度の高い糸状菌上位 20 属

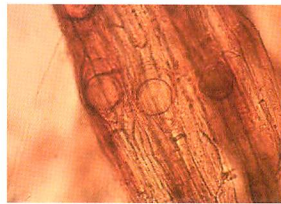
(本文 43 ページ参照)



① *Fusarium* のスポロドキア
(イチゴ萎黄病)



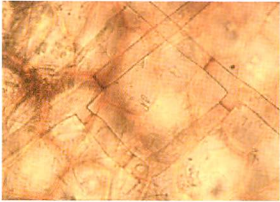
② *Phytophthora* の分生子柄と分生子 (トマト疫病)



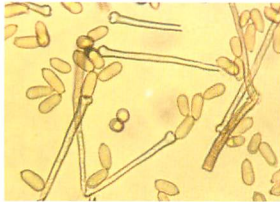
③ *Phytophthora* の卵胞子
(イチゴ根腐病)



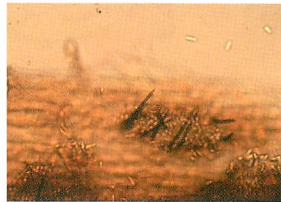
④ *Pythium* の卵胞子
(宿主はハボタン)



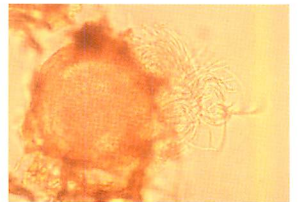
⑤ *Rhizoctonia* の菌糸
(宿主はブロッコリー)



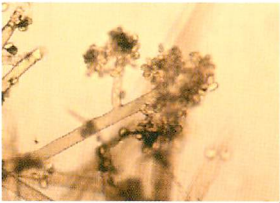
⑥ *Cladosporium* の分生子
(サトイモ汚斑病)



⑦ *Colletotrichum* の分生子層
(スイカ炭疽病)



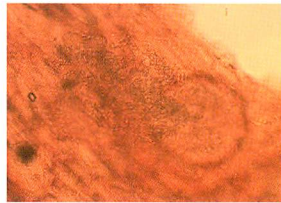
⑧ *Septoria* の分生子殻と分生子
(トマト白星病)



⑨ *Botrytis* の分生子柄と分生子
(いちご灰色かび病)



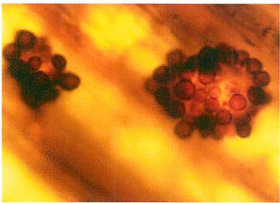
⑩ *Pseudoperonospora* の分生子柄と分生子
(メロンべと病)



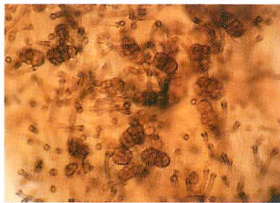
⑪ *Ascochyta* の分生子殻から流出する分生子
(キク花腐病)



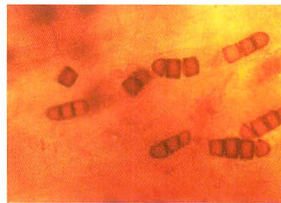
⑫ *Curvularia* の分生子柄と分生子
(プロッター法でイネ初上に生じたもの)



⑬ *Epicoccum* の分生子座
(麦粒上に生じていたもの)



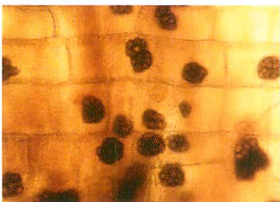
⑭ *Stemphylium* の分生子柄と分生子
(ネギ葉枯病)



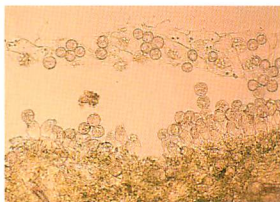
⑮ *Thielaviopsis* の厚壁胞子
(スミレ類根腐病)



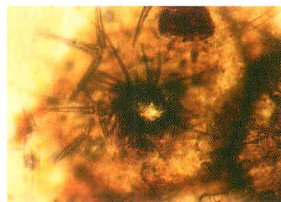
⑯ *Verticillium* の輪生するフィアライド



⑰ *Verticillium* の微小菌核
(トマト半身萎凋病)



⑱ *Albugo* の分生子柄と分生子
(ダイコン白さび病)



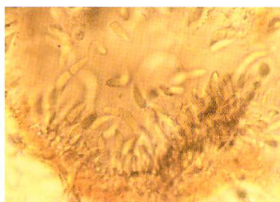
⑲ *Pyrenochaeta* の分生子殻
(宿主はラベンダー)



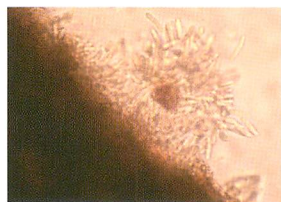
⑳ *Cercospora* の分生子柄と分生子
(モロヘイヤ黒星病)



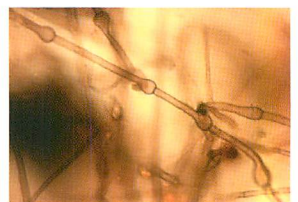
㉑ *Heterosporium* の分生子柄と分生子
(オオムギ褐斑病)



㉒ *Marssonina* の分生子層と分生子
(イチゴ葉枯病)



㉓ *Gloeosporium* の分生子層と分生子
(カキ炭疽病)



㉔ *Rosellinia* の洋ナシ型に膨らむ菌糸
(ナシ白紋羽病)