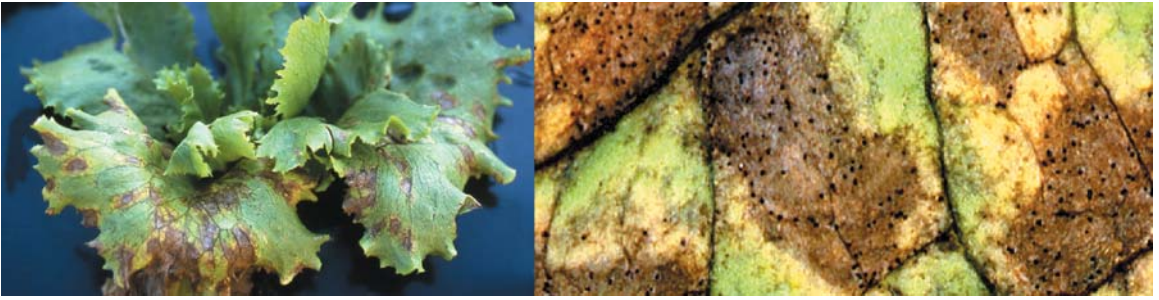


レタス斑点病の発生生態と防除

(本文 14 ページ参照)



①レタス斑点病の病徴と病斑内の分生子殻



②レタス斑点病菌の分生子



③レタス斑点病による被害 (左:健全株, 右:発病株)

奈尾雅浩氏原図

茶園におけるクワシロカイガラムシの土着天敵類の発生実態

(本文 31 ページ参照)



①チビトビコバチ雌成虫



②チビトビコバチのマミー



③サルメンツヤコバチ



④ナナセツトビコバチ



⑤クワシロミドリトビチ

小澤朗人氏原図