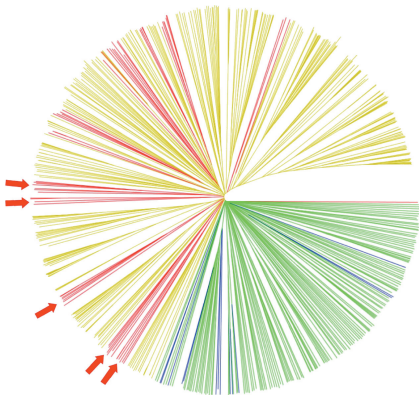


# カイコゲノム研究の現状とその利用

(本文 1 ページ参照)



- ①カイコ、ショウジョウバエ、ハマダラカ、ミツバチの化学感覚受容体の系統樹。  
 嗅覚受容体：カイコは赤、その他の昆虫は黄色  
 味覚受容体：カイコは青、その他の昆虫は緑  
 →カイコに特異的 clade

山本公子氏原図

## うどんこ病菌の新分類体系に基づく新旧学名対照と形態的特徴

(本文 41 ページ参照)

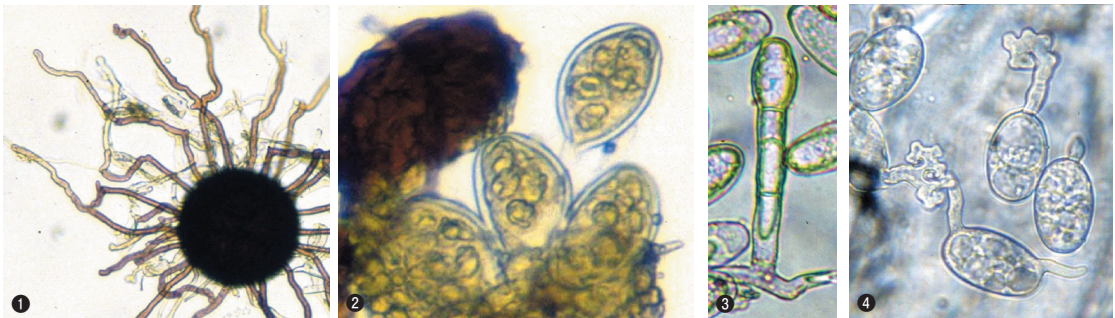


図-1 *Erysiphe* (*Erysiphe* 節)

*Erysiphe aquilegiae* var. *ranunculi* (デルフィニウムうどんこ病菌)

①閉子のう殻

②子のうと子のう胞子

③分生子柄と分生子

④分生子の発芽管

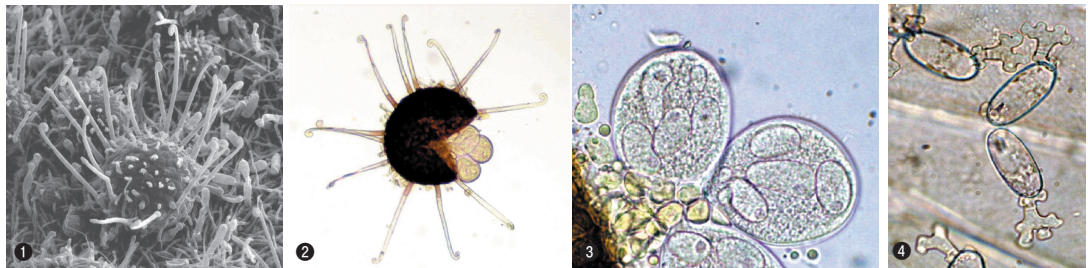


図-2 *Erysiphe* (*Uncinula* 節)

*Erysiphe australiana* (シノニム *Uncinuliella australiana*; サルスベリうどんこ病菌)

①閉子のう殻 (SEM 像) 高松進氏原図

②閉子のう殻と子のう

③子のうと子のう胞子

④分生子の発芽管

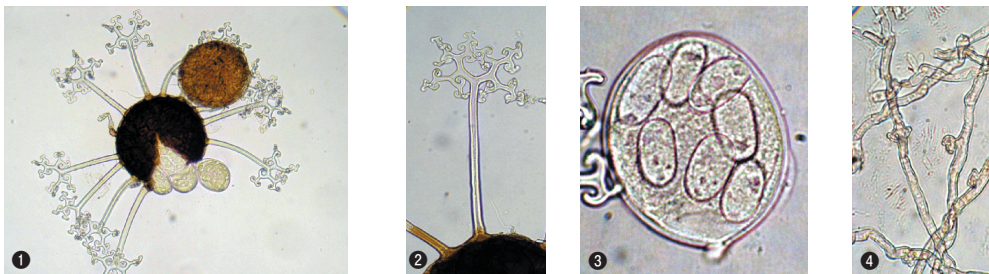


図-3 *Erysiphe* (*Microsphaera* 節)

*Erysiphe pulchra* (シノニム *Microsphaera pulchra*); ハナミズキうどんこ病菌)

①閉子のう殻と子のう

②付属糸

③子のうと子のう胞子

④菌糸上の付着器



図-4 *Golovinomyces*

*Golovinomyces chichoracearum* (シノニム *Erysiphe chichoracearum* var. *chichoracearum*; ホオズキうどんこ病菌)

- ①閉子のう殻 ②のうと子のう胞子 ③菌糸上の付着器 ④分生子と発芽管 ⑤分生子柄と分生子

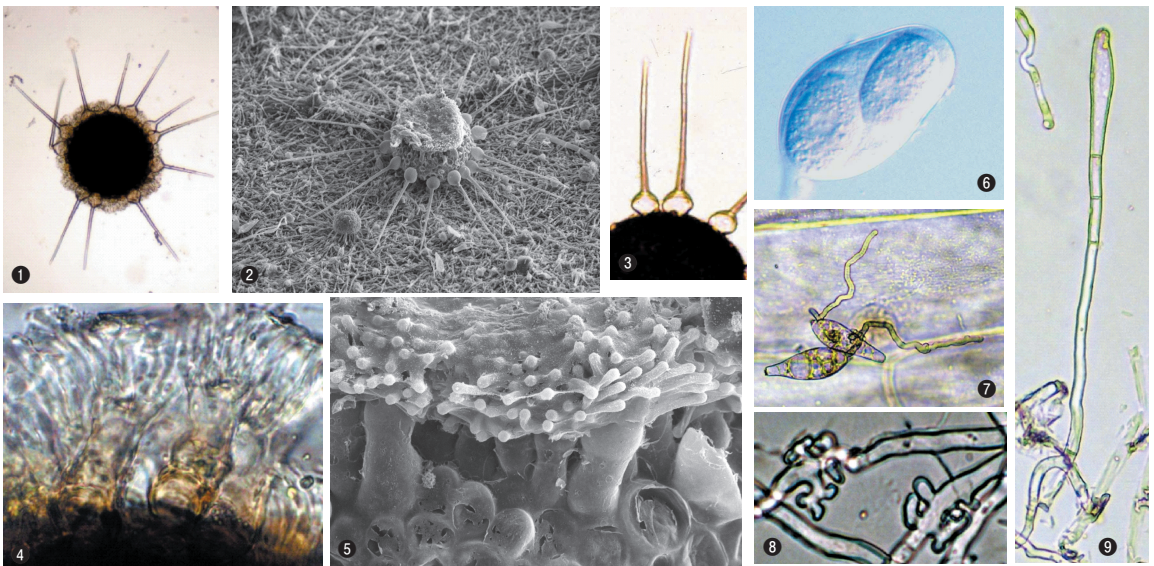


図-5 *Phyllactinia*

*Phyllactinia moricola* (クワ裏うどんこ病菌)

- ①閉子のう殻 ②同(SEM像)高松進氏原図 ③付属糸 ④筆状細胞 ⑤筆状細胞から分泌されたのり状物質(SEM像)高松進氏原図  
⑥子のうと子のう胞子 ⑦分生子と発芽管 ⑧菌糸上の付着器 ⑨分生子柄と分生子

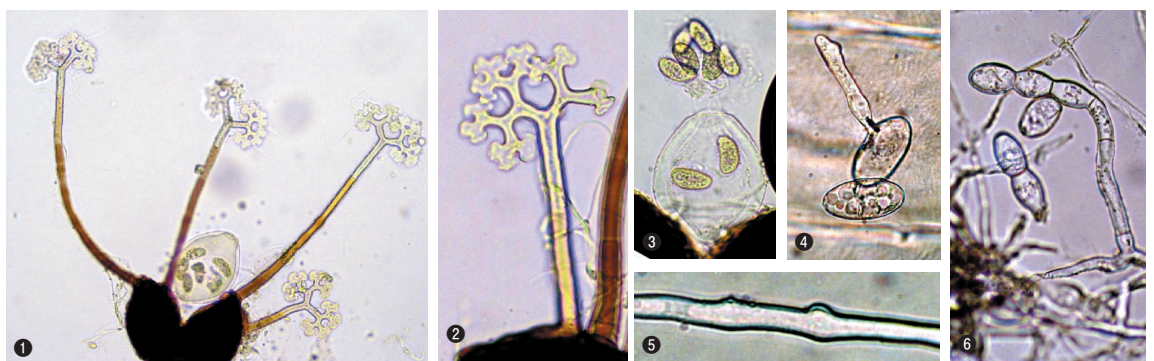


図-6 *Podosphaera* (*Podosphaera* 節)

*Podosphaera tridactyla* var. *tridactyla* (ウメうどんこ病菌)

- ①閉子のう殻と子のう ②付属糸 ③子のうから放出される子のう胞子 ④分生子の発芽管 ⑤菌糸上の付着器 ⑥分生子柄と分生子  
佐藤幸生氏原図