

千葉県におけるナシ開花期および幼果期の ナシ黒星病・心腐れ症の防除体系

(本文 5 ページ参照)



①ナシ黒星病



②ナシ心腐れ症



③幼果期「長十郎」葉におけるキャブタンによる薬害

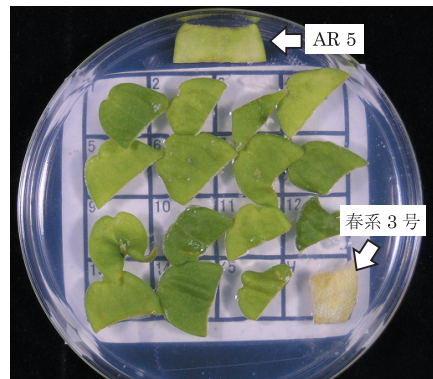
金子洋平氏原図

メロンおよびキュウリのうどんこ病抵抗性遺伝子の マッピングと育種選択への利用

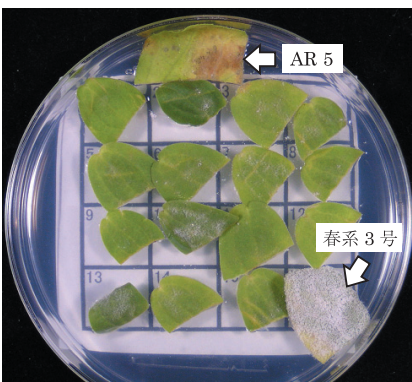
(本文 14 ページ参照)



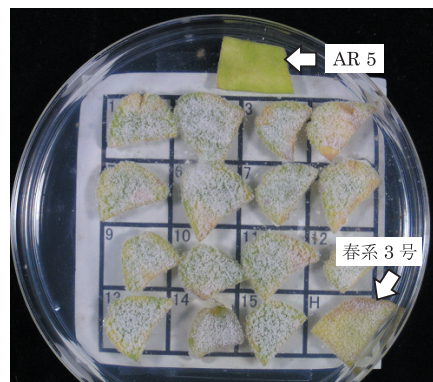
①メロン解析集団の両親 (左) 抵抗性親 AR 5, (右) 罹病性親 '春系 3号'



②メロンのうどんこ病抵抗性検定 (抵抗性系統)



③メロンのうどんこ病抵抗性検定 (中間的な系統)

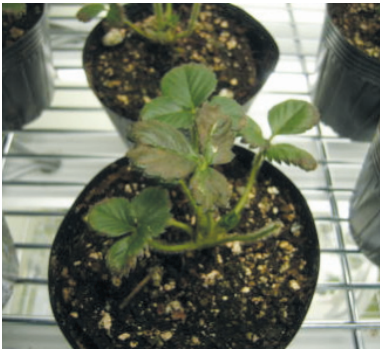


④メロンのうどんこ病抵抗性検定 (罹病性系統)

吹野伸子氏
原図

真空処理によるイチゴのワタアブラムシおよびハダニ防除

(本文 31 ページ参照)



① 1Kpa24 時間処理によるイチゴ葉の障害



② 2Kpa15 時間処理後のイチゴ苗



③ ワタアブラムシ死虫

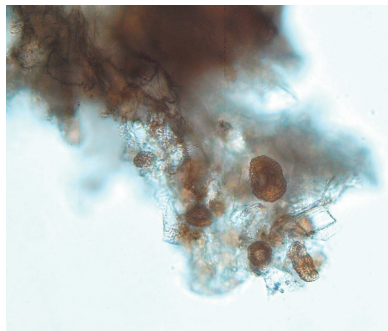
佐藤陸人氏原図

土壌病害の見分け方 (1) ジャガイモ編

(本文 42 ページ参照)



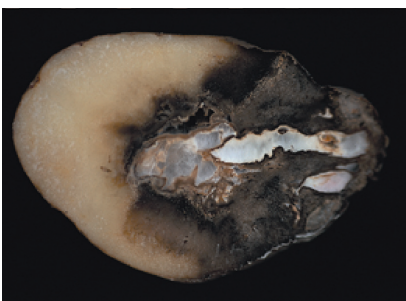
① 青枯病 (地上部の萎凋: 堀田光生氏原図)



② 粉状そうか病菌の休眠孢子球
(顕微鏡写真: 清水基滋氏原図)



③ 塊茎褐色輪紋病
(塊茎内部切断面: 清水基滋氏原図)



④ 乾腐病 (塊茎内部切断面: 田中文夫氏原図)



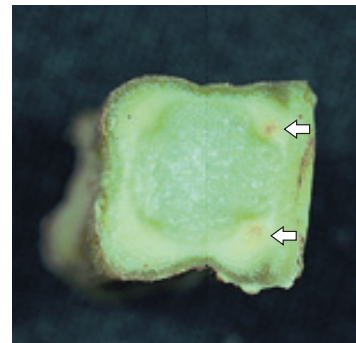
⑤ 黒あざ病 (幼茎発病: 田中文夫氏原図)



⑥ 炭疽病 (田中文夫氏原図)



⑦ 銀か病 (宮島邦之氏原図)



⑧ 半身萎凋病 (維管束の褐変症状: 角野晶大氏原図)