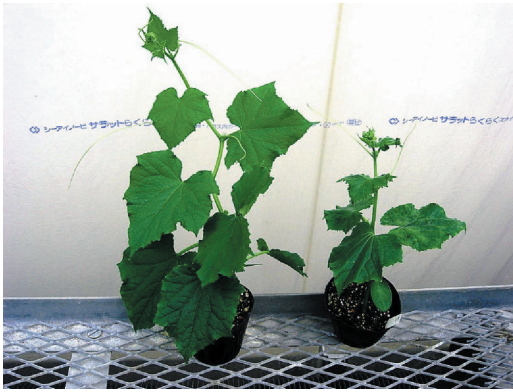


愛知県のキュウリ産地のための脱臭化メチル栽培マニュアルの開発

(本文 16 ページ参照)



①キュウリ緑斑モザイクウイルスの病徴
左：健全株，右：葉のモザイク症状と生育抑制



②キュウリ緑斑モザイクウイルスによる被害
果実の奇形症状

武山桂子氏原図

和歌山県の施設ショウガ産地のための脱臭化メチル栽培マニュアルの開発

(本文 19 ページ参照)



①ショウガ根茎腐敗病の病徴（シュート地際の褐変）

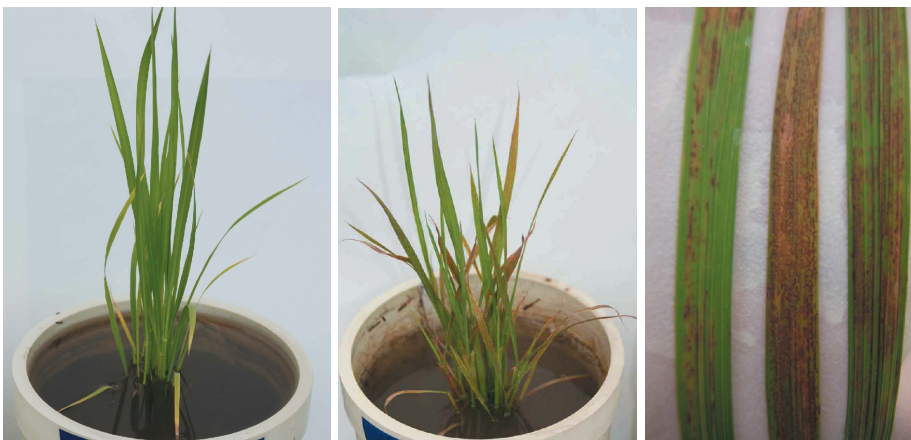


②ショウガ根茎腐敗病の病徴（根茎の病斑）

衛藤夏葉氏原図

高知県の露地ショウガ産地のための脱臭化メチル栽培マニュアルの開発

(本文 24 ページ参照)



①ヨウ化メチルくん蒸剤による水稻への障害

左：無処理，中：ヨウ化メチルくん蒸剤処理後にショウガを1作栽培した土壌，右：障害葉の拡大



②ショウガに発生したネコブセンチュウの被害（ネコブ症状）



③ショウガに発生したネコブセンチュウの被害（サメ肌症）



④ショウガに発生したネコブセンチュウの被害（細かい割れ状）



⑤ショウガに発生したネコブセンチュウの被害（大きな割れ）

森田泰彰氏原図

宮崎県のキュウリ産地のための脱臭化メチル栽培マニュアルの開発

(本文 35 ページ参照)



①キュウリ緑斑モザイク病発生圃場



②腐熟処理後の次作栽培の様子

黒木 尚氏原図