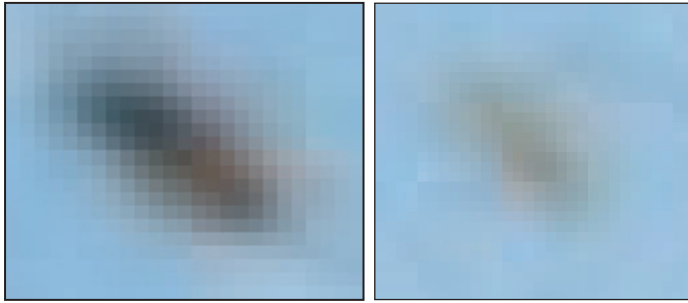
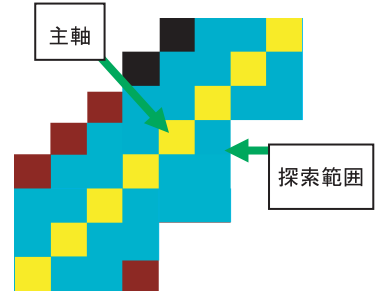


画像処理によるネギアザミウマの自動識別

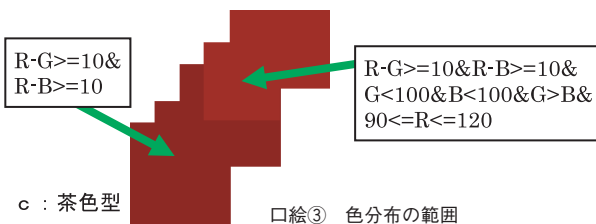
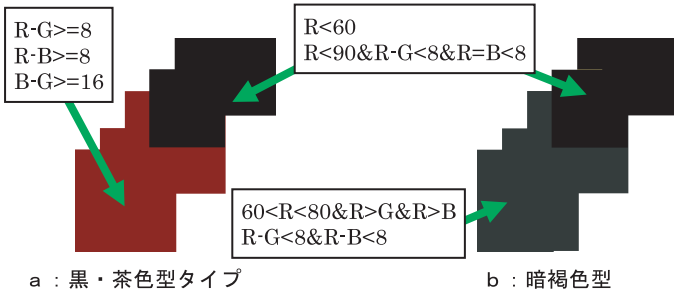
(本文 24 ページ参照)



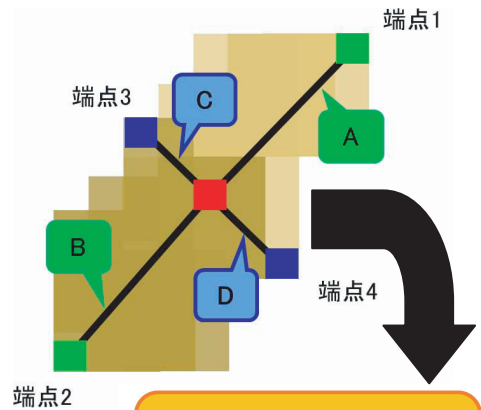
口絵① ハンディスキャナによるネギアザミウマのデジタル画像
左：褐色系、右：淡黄色系



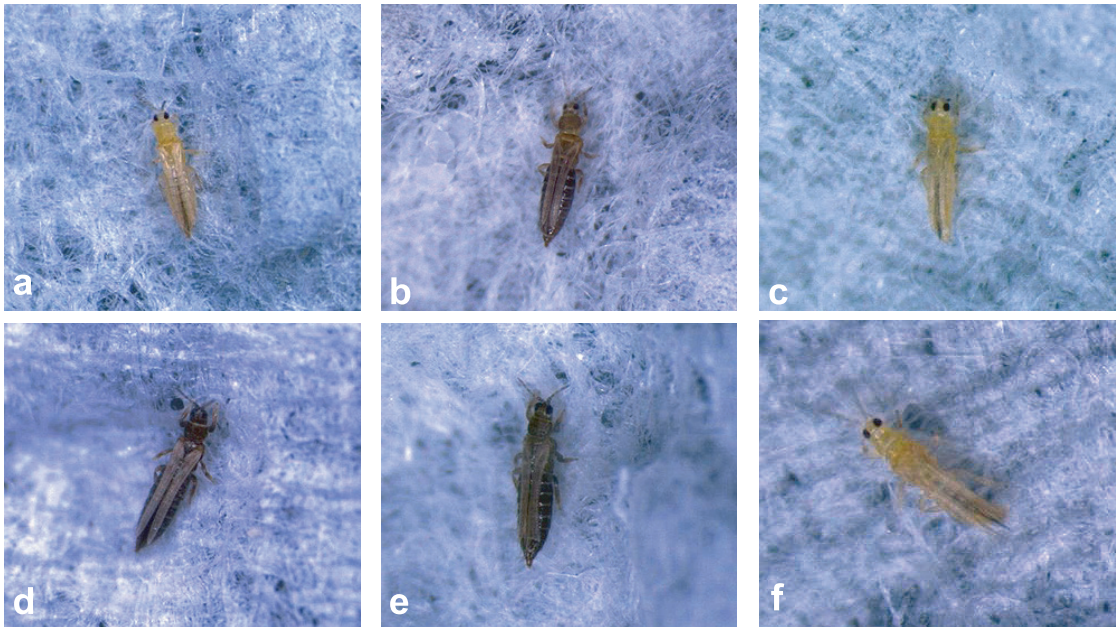
口絵② 画素の主軸と探索範囲



口絵③ 色分布の範囲



口絵④ 形状特徴量の算出



口絵⑤ 生殖型の異なるネギアザミウマのデジタル画像¹⁾

a 産雌系雌成虫²⁾, b 産雄系雌成虫²⁾, c 産雄系雄成虫²⁾, d 産雌系雌成虫³⁾, e 産雄系雌成虫³⁾, f 産雄系雄成虫³⁾

¹⁾ 実体顕微鏡下でデジタルカメラを用いて撮影。 ²⁾ 7月にニラ圃場で採取。 ³⁾ 2月にニラ圃場で採取。

口絵①～④ 新田和馬氏原図、口絵⑤ 渡邊丈夫氏原図